

天  
净  
沙  
系  
列

CAT#:61205-15  
常温运输及保存

**TIANDZ**

血清白蛋白清除剂

Serum Albumin Erasol

使用手册 V1.1

北京天恩泽基因科技有限公司

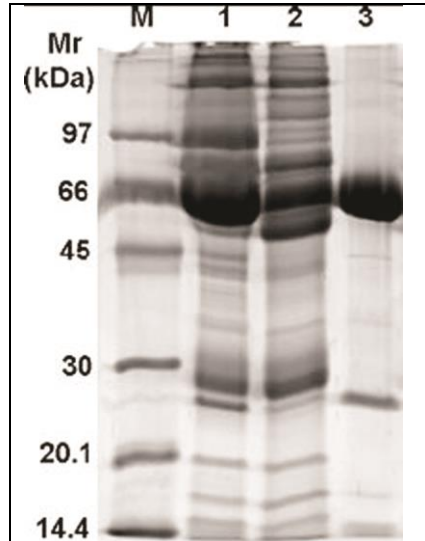
北京市海淀区上地信息路 26 号北京市留学人员海淀创业园中关村创业大厦 506

网址: [www.tiandz.com](http://www.tiandz.com); 电话: 400-6765278; 电邮: [order@tiandz.com](mailto:order@tiandz.com)

<b>产品及特点</b>	<p>血清是研究人和动物蛋白质组的重要样本，但由于白蛋白占血清总蛋白质的 60%左右，会对其它低丰度蛋白的检测造成了极大的干扰，因此，有效去除血清白蛋白是更好地鉴定其他的蛋白的先决条件之一。本产品就是专门用于有效去除血清白蛋白的产品。它具有下列特点：</p> <ol style="list-style-type: none"> <li>1. 简单，不需要除离心机以外的特殊仪器设备，可平行处理多个样品。</li> <li>2. 可以放量操作。</li> <li>3. 高效，一次能有效去除 60%左右的白蛋白，有利于检测低丰度蛋白。</li> <li>4. 得到的样品与后面的研究方法（如 2D 电泳、mass spectrometry 等）兼容。</li> <li>5. 经济实惠，价格比国外同类产品便宜一半以上。</li> </ol>		
<b>规格及成分</b>	成份	编号	塑料袋包装
	血清白蛋白清除剂溶液 A	61205a	1.5 mL (棕色离心管)
	血清白蛋白清除剂溶液 B	61205b	15mL (棕色塑料瓶)
	使用手册	61205sc	1 份
<b>运输及保存</b>	常温运输及保存，有效期一年。		
<b>自备试剂</b>	无		
<b>使用方法</b>	<ol style="list-style-type: none"> <li>1、 将 100uL 冰浴的血清白蛋白清除剂溶液 A 加入到 20uL 血清样品中，轻柔振荡混匀。</li> <li>2、 -20℃放置 90 分钟。</li> <li>3、 15000 g 4℃离心 20 分钟。</li> <li>4、 小心将上清（含白蛋白部分）吸出。</li> <li>5、 将 1mL 冰浴的血清白蛋白清除剂溶液 B 加入到沉淀中，振荡混匀。</li> <li>6、 冰上放置 15 分钟。</li> <li>7、 15000 g 4℃离心 20 分钟。</li> <li>8、 小心弃上清（含白蛋白），沉淀即去除了大部分白蛋白的血清蛋白质。</li> <li>9、 冷冻干燥沉淀后待用。如果没有冷冻干燥机器，可以敞干</li> <li>10、 得到的蛋白质溶解在溶解液中后可以直接用于 PAGE 电泳和 MS 等分析。具体溶解在何种溶解液取决于后续的实验。如果后续需要跑 SDS-PAGE 电泳，则需要溶解在 1×SDS-PAGE 上样液中，如果需要测定蛋白浓度，</li> </ol>		

可以溶解在生理盐水中。如果需要测试某种酶的活性，则需要溶解在该酶的保存液中。

11、使用效果示例（1 为血清、2 为去除白蛋白的血清、3 为去除的含白蛋白的部分）



### 备忘录

#### 人血浆白蛋白

人血浆白蛋白(albumin)是人血浆含量最多的蛋白质,约 45g/L,占血浆总蛋白的 60%。肝脏每天合成 12g 白蛋白,占肝脏分泌蛋白的 50%。人血浆白蛋白基因位于第 4 号染色体上,其初级翻译产物为前白蛋白原(preproalbumin)。在分泌过程中切除信号肽,生成白蛋白原(proalbumin)。继而在高尔基体经组织蛋白酶 B 切除 N 末端的一个 6 肽片断而成为成熟的白蛋白。它是由 585 个氨基酸组成的一条多肽链,含 17 个二硫键,分子量约为 69 Kd。白蛋白分子呈椭圆形,较球蛋白和纤维蛋白原分子对称,故白蛋白粘性较低。其等电点为 pH4.7,比血浆蛋白其他组分的 PI 低,所以在常用的弱碱性电泳缓冲液中所带负电荷多,加之分子量小,故电泳迁移速度快。

血浆白蛋白主要有两方面生理功能: 1) 维持血浆胶体渗透压。因血浆中白蛋白含量最高,且分子量较小,故血浆中它的分子数最多。因此在血浆胶体渗透压中起主要作用,提供 75-80%的血浆总胶体渗透压。2) 与各种配体(ligands)结合,起运输功能。许多物质如游离脂肪酸、胆红素、性激素、甲状腺素、肾上腺素、金属离子、磺胺药、青霉素 G、双香豆素、阿斯匹林等药物都能与白蛋白结合,增加亲水性而便于运输。

### 关联产品

一站式 SDS-PAGE 蛋白电泳套装 (80810)

